

Quelques bases pour comprendre le travail en équipe interprofessionnel

E. van Gessel pour SwisIPE

www.swissipe.ch



Qui sommes-nous?

- SwissIPE est une association
- Nos membres sont les fondateurs et les enseignants, et interprofessionnels des le début!
- Jusqu'à présent, nous avons bénéficié d'un soutien financier et logistique, notamment par les médecins de famille et les pédiatres suisses (mfe).

History of ehpic™
Recognizing Contributions



- Keegan Barker
- Debbie Kwan
- Sylvia Langlois
- Melyn Leszcz
- Dean Lising
- Mandy Lowe
- Patti McGillicuddy
- Elizabeth McLaney
- Azi Moaveni
- Ivy Oandasan
- Kathryn Parker
- Scott Reeves
- Denyse Richardson
- Donna Romano
- Brian Simmons
- Ivan Silver
- Lynne Sinclair
- Maria Tassone
- Belinda Vilhena
- Susan J. Wagner

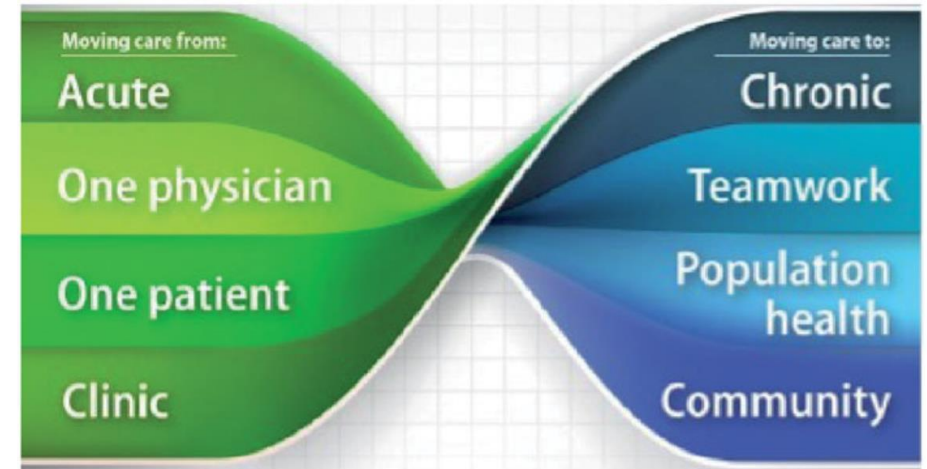


© University of Toronto ehpic™ 2017



Pourquoi?

- ...parce que les soins intégrés sans équipes interprofessionnelles performantes ne fonctionnent pas!



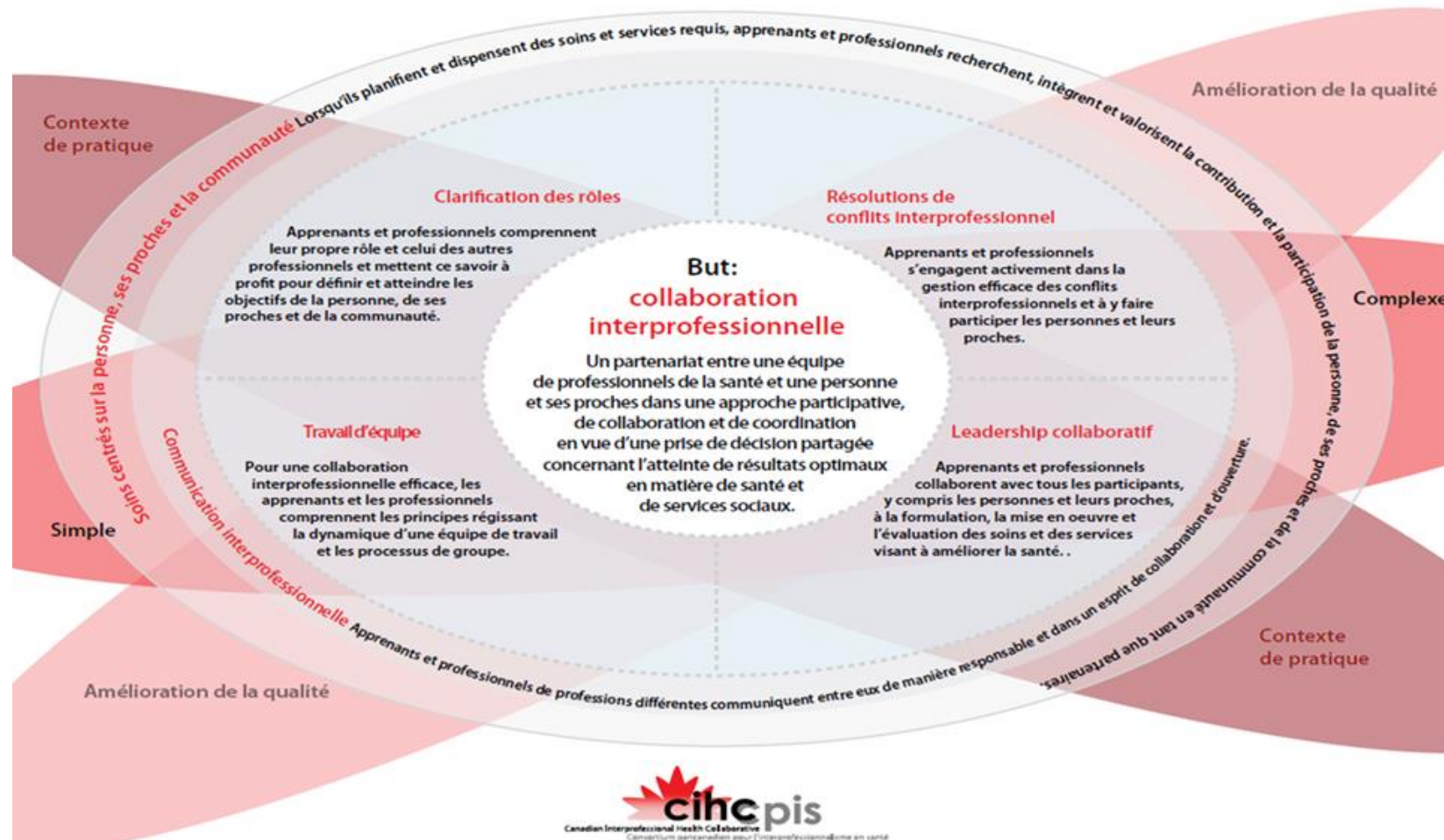
L'Interpro??

- Sortir de l'aberration....pensée en silo
 - De...
 - Avec...
 - Au sujet de...



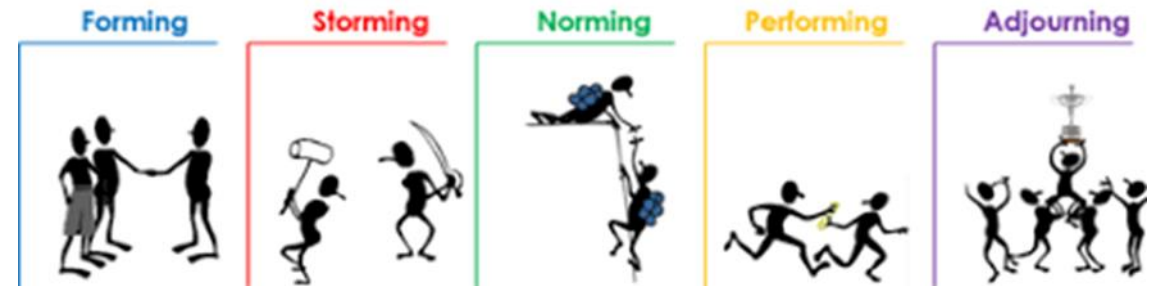
L'Interpro...un ensemble de compétences à développer

Référentiel national de compétences en matière d'interprofessionnalisme



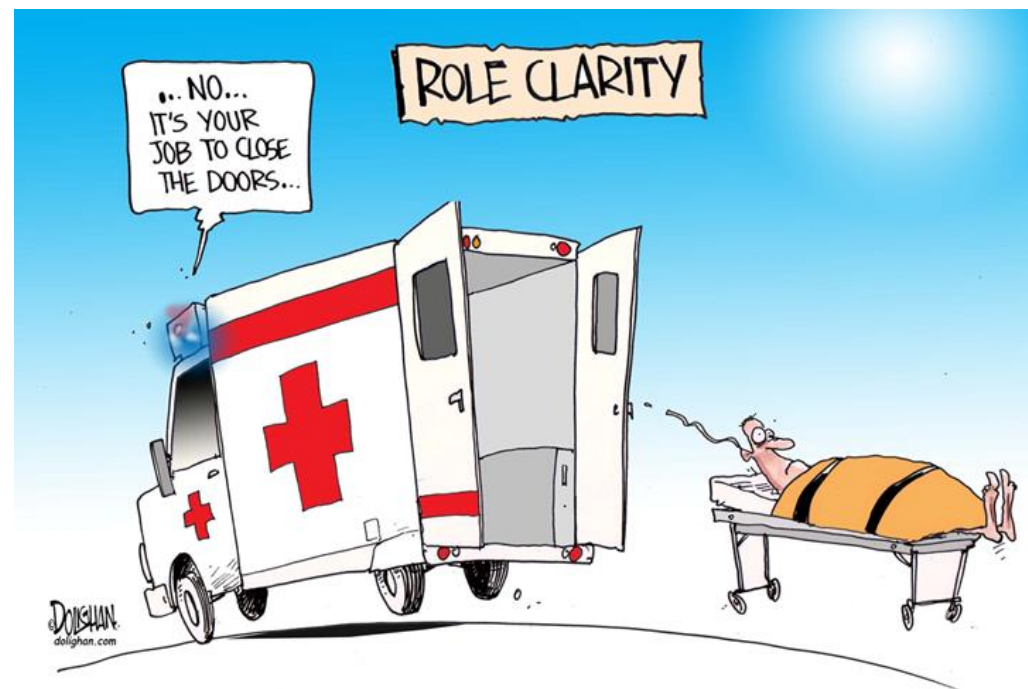
Le travail en équipe

- Forming : créer et se connaître
- Storming : clarifier les rôles
- Norming : définir les règles
- Performing : travailler ensemble
- Adjourning : finaliser – évaluer - recommencer



Clarification des rôles

- Sans connaître les rôles réciproques et sans tenir compte de ce que les autres savent faire, il est difficile pour les membres d'une équipe interprofessionnelle de développer le **respect**, le **plaisir** et **l'envie de travailler** les uns avec les autres.



Leadership collaboratif

- Centrer les soins sur les besoins d'un patient partenaire de soins
- Améliorer la gestion des différences entre les professions
- Identifier les idées préconçues et les stéréotypes
- Identifier les conflits et les accompagner
- Implémenter un vrai leadership efficace et bienveillant



Résolution de conflits

- Les conflits se produisent naturellement, ils doivent être reconnus et explicitement traités
- Les conflits peuvent aussi être utiles
- Les conflits sont essentiels pour établir des relations saines et fournir de meilleurs soins aux patients et aux familles
- Le pouvoir et le statut influencent les relations entre professionnels de la santé et affectent les soins.....

Le Pouvoir ne peut être ignoré, et doit être abordé de manière explicite dans le contexte du fonctionnement d'une équipe IP!



Hart, C. (2015). *The Elephant in the Room. Nursing and Nursing Power on an Interprofessional Team. Journal of Continuing Education in Nursing, 46(8), 349-355.*



Silence Kills

- 2004: Étude de 1700 professionnels de la santé
- Fréquence avec laquelle les professionnels de la santé ont:
 - Osés exprimer leurs craintes
 - Osés parler de leurs erreurs
 - Osés évoquer et parler des conséquences
- Seulement 10 % des professionnels de la santé osent confronter leurs collègues et discuter avec eux de leurs préoccupations!

Maxfield, Grenny, McMillan, Patterson & Switzler, 2005



Communication IP

- Noyau de la pratique collaborative IP!
- Défi spécifique
- Diverses professions
- Situations complexes
- Formations en silos
- Modification de la composition de l'équipe
- Utilisation d'outils structurés

Obstacles spécifiques en soins et santé

- La complexité : nombres d'information à transmettre
- Complexité des situations
- Nombre d'intervenants
- Vitesse d'évolution des situations
- Ignorance du rôle des autres intervenants
- Déficit de compétences professionnelles

SCAR/SBAR vous fournit

Un cadre permettant à des individus ou aux membres d'un équipe de communiquer efficacement entre eux en transmettant les informations suivantes:

- Situation – Qu'arrive-t-il au patient
- Contexte – Quel est le contexte clinique/antécédents notables
- Appréciation – Quel est le problème, comment j'évalue la situation
- Recommandation – Qu'est-ce que je propose/recommande

Partenariat avec le patient

Le modèle de Montreal thématise le partenariat entre les patients et les soignants



Paternalisme



Approche centrée



Partenariat de soins

Informer

Consulter

Faire participer

Construire ensemble
Leadership partagé



Patient*e - Partenaire

«Dans notre système de santé moderne, les patientes et les patients ainsi que leurs proches participent à la **planification** et à la **mise en œuvre des soins** en tant que partenaires, dans la mesure où ils le souhaitent et en sont capables. Cela signifie que les mesures – qu’elles soient **éducatives, consultatives, préventives, diagnostiques, thérapeutiques, de soins, de réhabilitation ou palliatives** – ne doivent pas uniquement être décidées entre les professionnels de la santé, mais également, dans la mesure du possible, en concertation avec les patientes et les patients, leur entourage proche ou le cas échéant leurs représentants.»

SwissIPE offre

- Une formation structurée:
 - **Cours de base** : 1 jour → ouvert pour tout le monde
 - **Module I** : 2 jours consécutifs → seulement pour les équipes IP
 - **Module II**: 2 jours consécutifs → seulement pour les équipes IP
 - **Coaching de projets individuels** sur le moyen et long terme
- Un public cible large: Personnel soignant en milieu ambulatoire, cliniques privées, EMS, cabinets de groupe, soins à domicile, Collaborateurs d'assurances, centres de santé et... autres
 - 28 septembre 2023 à Olten, [Hôtel Aramis](#) ; de 9h00 - 17h00; en allemand
 - 9 novembre 2023 à Fribourg, [Restaurant Punkt](#), de 9h00 - 17h00 en français
 - Prix : 300.-, y compris les pauses café, le déjeuner et la documentation.



www.swissipe.ch

